



Помните

- У нас не курят и не пьют алкоголь.
- Не хранят в палатах ножи, огнестрельное оружие и взрывоопасные вещества.

- По всем вопросам, связанным с пребыванием во временном госпитале, обращайтесь, пожалуйста, к постовой медсестре.
- Наши сотрудники помогут вам с приемом лекарств, измерением температуры и с другими бытовыми вопросами.
- ▲ **Пожалуйста, следите за сохранностью ваших ценных вещей, не оставляйте их без присмотра.**

-  Приемное отделение
-  Выписка пациентов

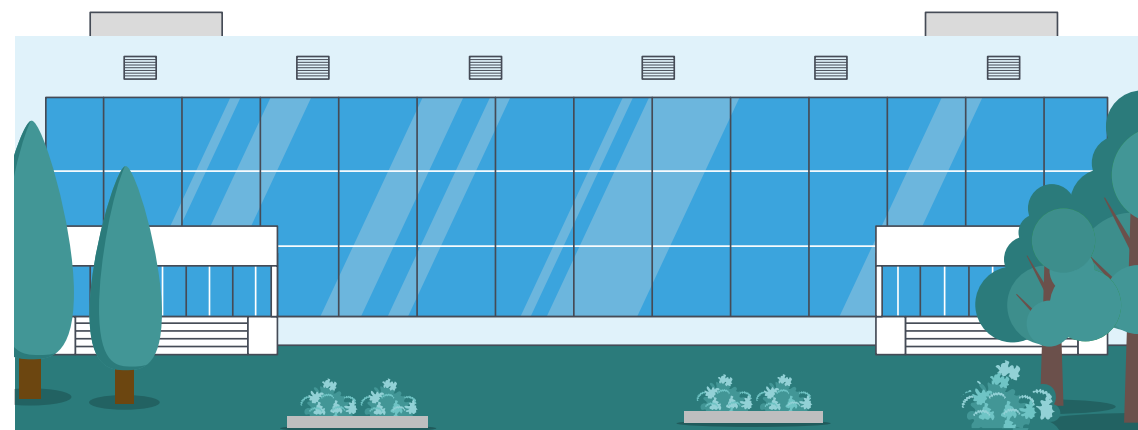
Прием посылок для пациентов будет осуществляться в зоне выписки пациентов



Временный госпиталь
ГКБ им. Ф.И. Иноземцева в Сокольниках

Желаем скорейшего выздоровления!

Мы постараемся сделать все, чтобы проведенное у нас время было для вас максимально комфортным.



Продукты, разрешенные для передачи пациентам:

- Минеральная питьевая вода в упаковке производителя до 2 л
- Печенье сухое, сушки, сухари в упаковке производителя до 1 кг
- Пастила, зефир, мармелад, конфеты, карамель до 0,5 кг
- Сахар в упаковке производителя до 1 кг
- Мед, варенье в упаковке производителя (в пластиковой таре) до 0,5 кг
- Фрукты (яблоки, груши, бананы, цитрусовые) до 1 кг
- Овощи (огурцы, помидоры) до 1 кг

- ▲ Разрешена передача средств личной гигиены, не содержащих спирт. Псылки принимаются в целлофановых пакетах. Пакеты должны быть обязательно подписаны (ФИО пациента, дата рождения). Фрукты, овощи, бутылки, упаковки с продукцией должны быть тщательно вымыты.

Предметы, запрещенные для передачи пациентам:

- Табачные изделия
- Алкогольная продукция
- Электронагревательные приборы
- Спички, зажигалки

- ▲ **Внимание:** посылки будут вам доставлены в течение 2-х часов после времени окончания приема посылок. Содержимое всех посылок проверяется в присутствии посетителей. Запрещенные предметы возвращаются обратно.

ЧАСЫ ПРИЕМА ПОСЫЛОК:

будние дни **18:00 – 20:00** выходные дни **10:00 – 12:00**
18:00 – 20:00

Поддерживать позитивный настрой и не скучать вам поможет портал ya-doma.ru

Прямые эфиры с интересными людьми, мастер-классы и домашние концерты звезд. Бесплатные игры, тренинги, полезные дистанционные курсы, электронные библиотеки и многое другое.



Распорядок дня



07:00 – 08:00	Медицинский сестринский обход
08:00 – 09:00	Обход лечащего врача
08:00 – 09:00	Завтрак
11:00	Второй завтрак
12:30 – 14:30	Обед
16:00 – 16:30	Полдник
18:30 – 19:30	Ужин
22:00	Отбой

- ▲ Просим при пользовании телефонами и планшетами соблюдать тишину – пользоваться наушниками или переводить устройства в беззвучный режим.

Важные телефоны



Обращайтесь в кол-центр, если у вас есть замечания, жалобы или предложения по работе госпиталя. Сообщите этот номер телефона вашим родственникам, чтобы они могли узнавать о вашем самочувствии.

8 495 870-74-01 (круглосуточно)

- ▲ Информацию о вашем самочувствии будут сообщать только тому, кого вы указали в качестве доверенного лица. Он должен звонить в кол-центр с указанного вами номера.

Если вам хочется пообщаться с психологом Московской психологической службы помощи, вы можете:

позвонить с ГОРОДСКОГО

с МОБИЛЬНОГО

ПОЛУЧИТЬ ОНЛАЙН-КОНСУЛЬТАЦИЮ

051

8 495 051

msph.ru

Если вашим родным, оставшимся дома, нужно купить продукты, лекарства или выгулять собаку, позвоните на горячую линию Правительства Москвы – социальные помощники и волонтеры помогут им.

8 495 870-45-09